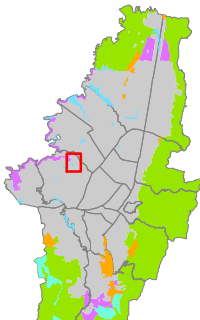
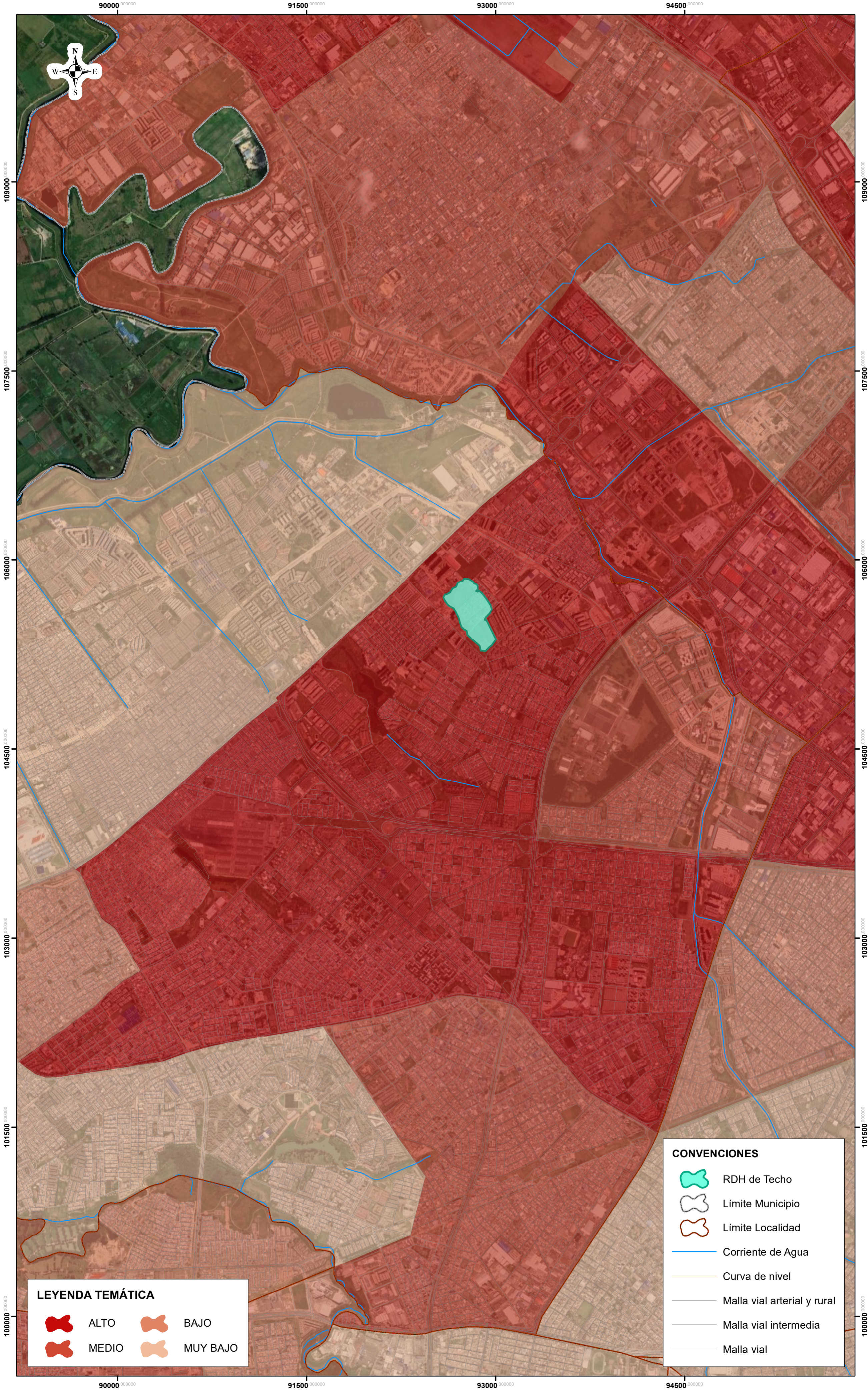


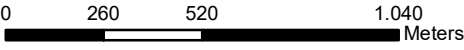
MAPA ÍNDICE DE RIESGO CLIMÁTICO (ICR) POR ISLAS DE CALOR
RESERVA DISTRICTAL DE HUMEDAL DE TECHO



SECRETARÍA DE
AMBIENTE



ESCALA 1:20.000



Elaborado por: SDA
Subdirección de Políticas y Planes
Ambientales - SPPA
Grupo de Planes de Manejo Ambiental
- PMA

Fecha de elaboración: Abril de 2023
Bogotá D.C. Colombia

Sistema de Proyección de
Coordenadas:
MAGNA Ciudad Bogotá

Proyección: Transverse Mercator
Origen de Coordenadas:
W 74,14659167
N 4,68048611

Falso Origen: N 109320,965
E 92334,879

Fuentes de Información:
Secretaría Distrital de Ambiente - SDA
Perímetro Urb. Dec. 555 de 2021
Cartografía Base: IDECA
Índice de Riesgo Climático (IRC) por islas de calor: Instituto de
Hidrología, Meteorología y Estudios Ambientales - IDEAM

Mapa de Referencia: IDECA, carácter general